

# Schulentwicklungspreis *Gute gesunde Schule*

## Ergebnisbericht (Endbericht)

### Hermann-Gmeiner-Berufskolleg

Befragungszeitraum: 15. 10. 2009 - 20. 05. 2010

# 1 Einleitung

Mit diesem Dokument erhalten Sie eine Auswertung der Expertengutachten auf der Basis Ihrer eingereichten Unterlagen für den Schulentwicklungspreis *Gute gesunde Schule*.

**Ihre Schule gehört zu den Schulen, die in diesem Jahr für eine Prämierung im Rahmen des Schulentwicklungspreises *Gute gesunde Schule* ausgewählt wurden.**

Die Gutachter möchten Ihnen auf diesem Wege noch folgende Anmerkungen zustellen: *Ziel des Schulentwicklungspreises Gute gesunde Schule ist es, Schulen zu motivieren, ihre Qualität durch eine integrierte Weiterentwicklung der bildungs- und gesundheitsbezogenen Arbeit zu verbessern. Für diese Schulentwicklungsarbeit gibt es an ihrer Schule hervorragende Beispiele, an denen man sehen kann, dass die Wechselwirkungen von Leistungsbereitschaft bzw. Leistungsfähigkeit und der Arbeitszufriedenheit bzw. des Wohlfühlens in der Schule kreativ und vielfältig aufgegriffen und in sinnvolle Entwicklungen umgesetzt werden.*

*Der Qualitätsbereich Arbeitsplätze und Arbeitsbedingungen hat im Vergleich zu anderen Bewerberschulen eine sehr hohe Bewertung erhalten.*

*Besonders positiv ist uns an Ihrer Schule die gute Organisation, die systematisch strukturierte Arbeit und die umfassende Evaluation aller Projekte und Maßnahmen aufgefallen. Insgesamt haben wir einen positiven Eindruck von der engagierten Arbeit an ihrer Schule gewonnen.*

Im Folgenden erhalten Sie eine Auswertung der Daten, in der insbesondere die Optimierungsmöglichkeiten Ihrer Schule im Vergleich zu den anderen Schulen der gleichen Schulart aus der Sicht der Beurteiler dargestellt sind.

## 2 Beschreibung des Verfahrens

Mit diesem Bericht erhalten Sie eine kurze Rückmeldung über die Ergebnisse Ihrer Schule aus der Datenauswertung zum Schulentwicklungspreises *Gute gesunde Schule* Schuljahr 2009/2010.

Bei der Auswertung handelt es sich um eine Bewertung, in der einerseits eine Fremdbewertung der Schule auf der Basis Ihrer Dokumente und andererseits die Eindrücke aus dem Schulrundgang und dem Schulleitungsinterview, die Mitarbeiter der Unfallkasse NRW durchführt haben.

Insgesamt haben sich 81 aktiv an der dritten und letzten Phase des Schulentwicklungspreises *Gute gesunde Schule* beteiligt.

Die Rückmeldung der Gutachter und die Bewertungen der Schulbegeher/Interviewer wurden auf die Bereiche abgebildet, die schon in Ihrer Selbstbewertung im ersten Fragebogen eine Rolle gespielt haben:

- **Arbeitsplätze und Arbeitsbedingungen**
- **Tagesstrukturen und Angebote**
- **Klima, Integration und Partizipation**
- **Kooperation und Teamarbeit**
- **Gesundheitsmanagement als Führungsaufgabe**

Insgesamt ergeben sich somit folgende Werte:

- der Gesamtprozentwert
- die Bereichsprozentwerte für die einzelnen Bereiche

Die folgenden Daten können Sie den Daten Ihrer Schule gegenüberstellen:

- Gesamtprozentwert für Ihre Schule im Rahmen des Schulentwicklungspreises
- minimaler Gesamtprozentwert der Schulen gleicher Schulart, die für die Prämierung ausgewählt wurden
- mittlerer Gesamtprozentwert der Schulen gleicher Schulart, die für die Prämierung ausgewählt wurden
- maximaler Gesamtprozentwert der Schulen gleicher Schulart, die für die Prämierung ausgewählt wurden

### 3 Ihre Ergebnisse

Abbildung 1 zeigt den Vergleich der (prozentierten) Gesamtwerte Ihrer Schule mit dem Mittelwert aller Schulen gleicher Schulart, die für die Prämierung ausgewählt wurden (Basis: 4 Schulen). In der Gesamtbewertung befindet sich Ihre Schule im oberen Bereich der Vergleichsschulen.

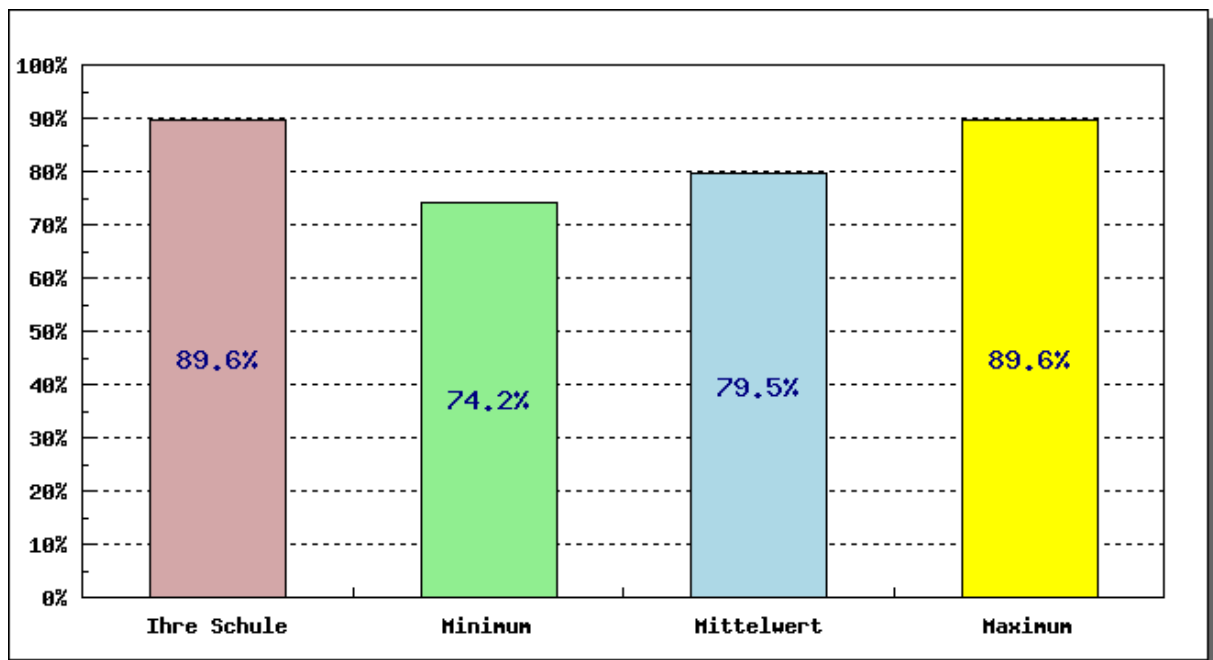
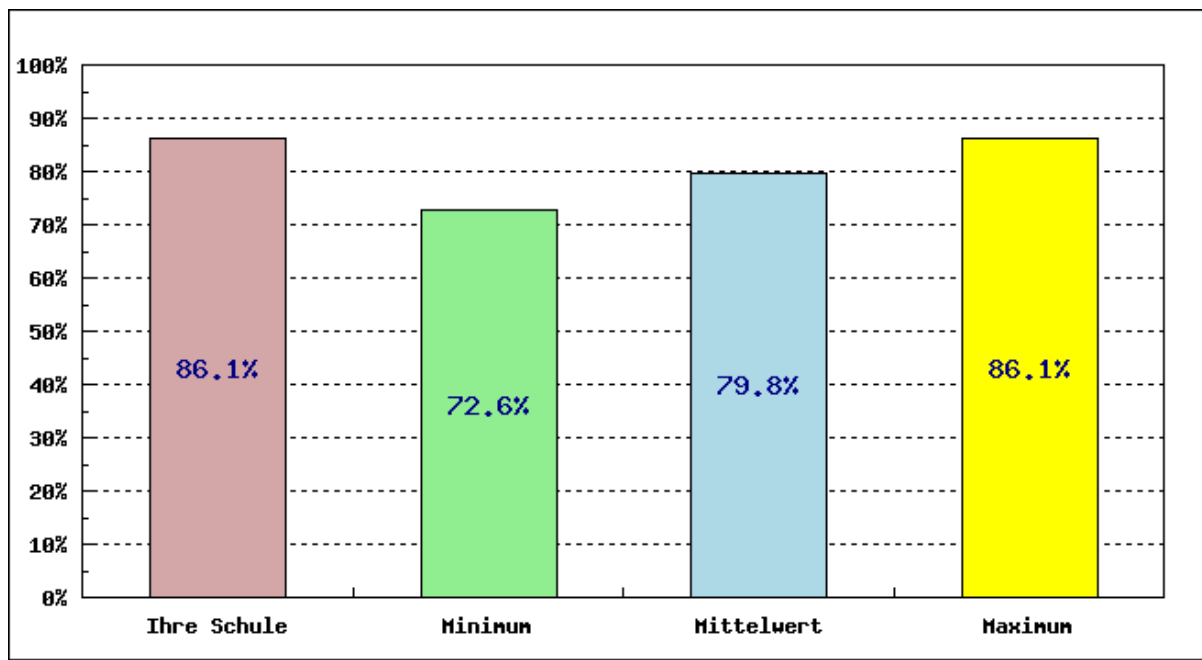
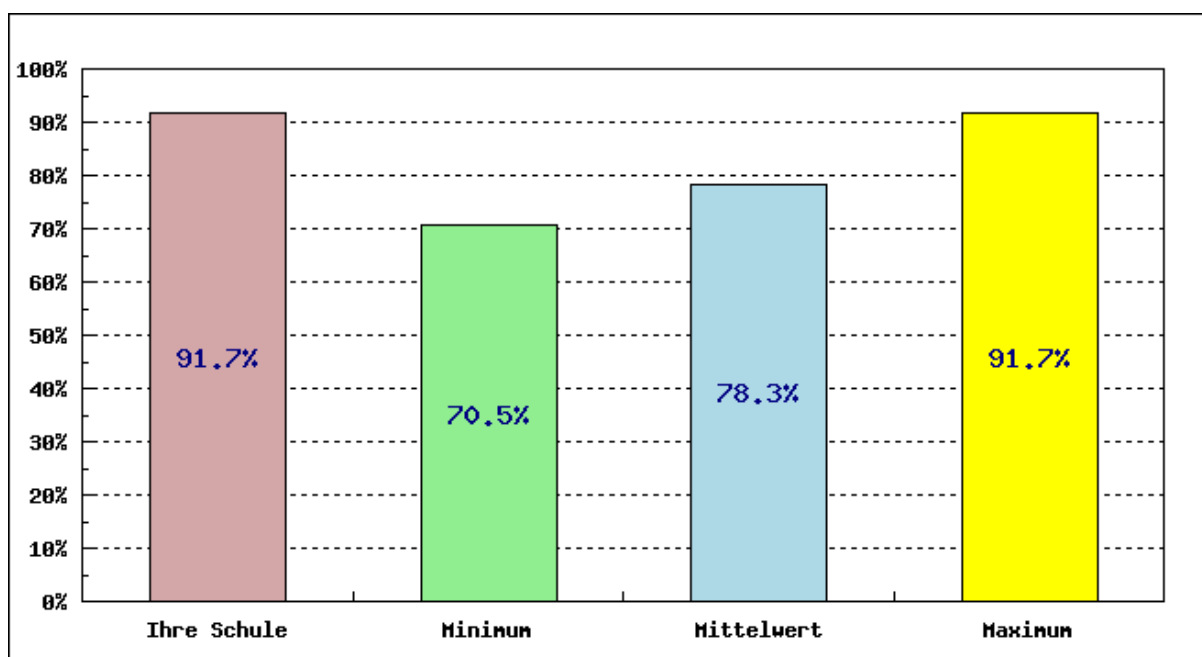


Abbildung 1: Vergleich der Gesamtergebnisse

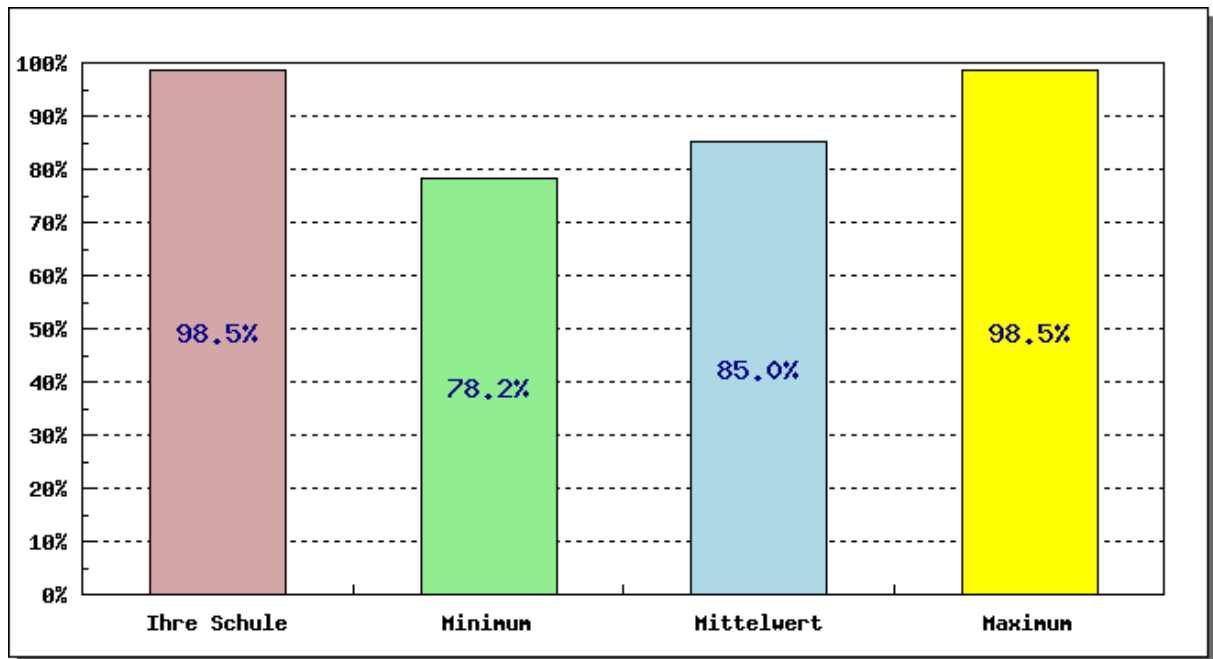
Die folgenden Abbildungen zeigen die Ergebnisse in den Einzelbereichen jeweils im Vergleich mit Schulen, die Ihrer Schulart zuzurechnen sind. Sollte der prozentuierte Wert Ihrer Schule in einem Teilbereich erheblich kleiner sein als der Mittelwert der für die Prämierung ausgewählten Schulen, so ergeben sich hier – aus der Sicht des Qualitätsverständnisses der guten gesunden Schule – unter Umständen weitere Optimierungsmöglichkeiten.



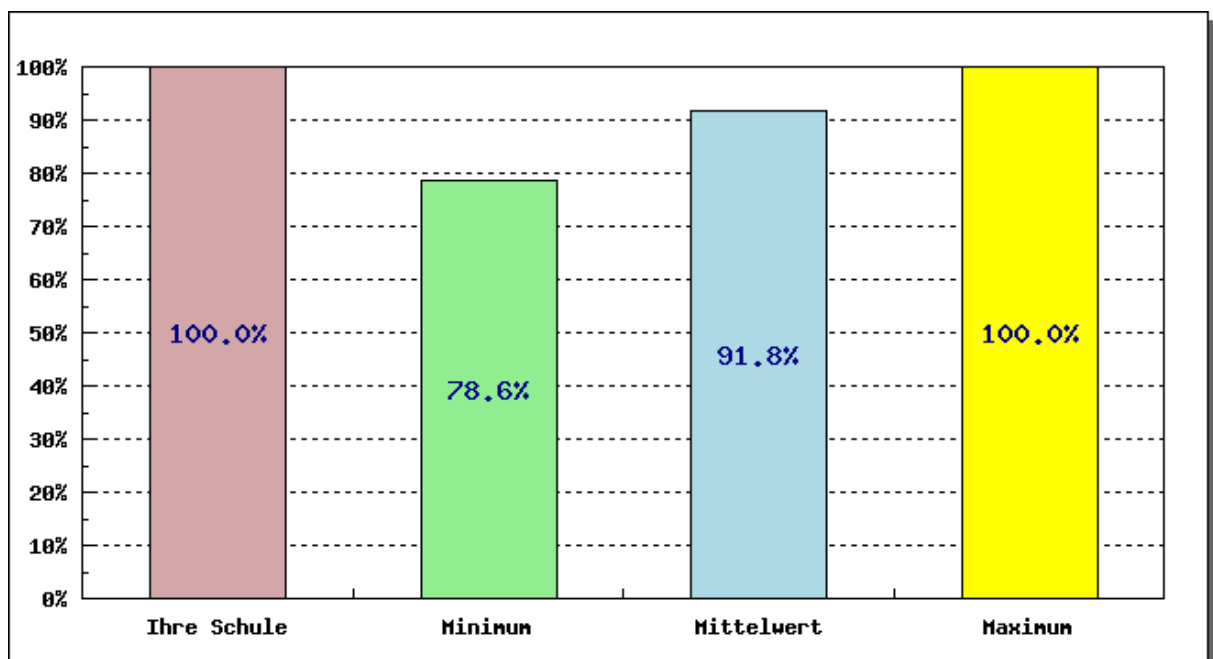
**Abbildung 2: Vergleich der Punktwerte im Bereich Arbeitsplätze und Arbeitsbedingungen**



**Abbildung 3: Vergleich der Punktwerte im Bereich Tagesstrukturen und Angebote**



**Abbildung 4: Vergleich der Punktwerte im Bereich Klima, Integration und Partizipation**



**Abbildung 5: Vergleich der Punktwerte im Bereich Kooperation und Teamarbeit**

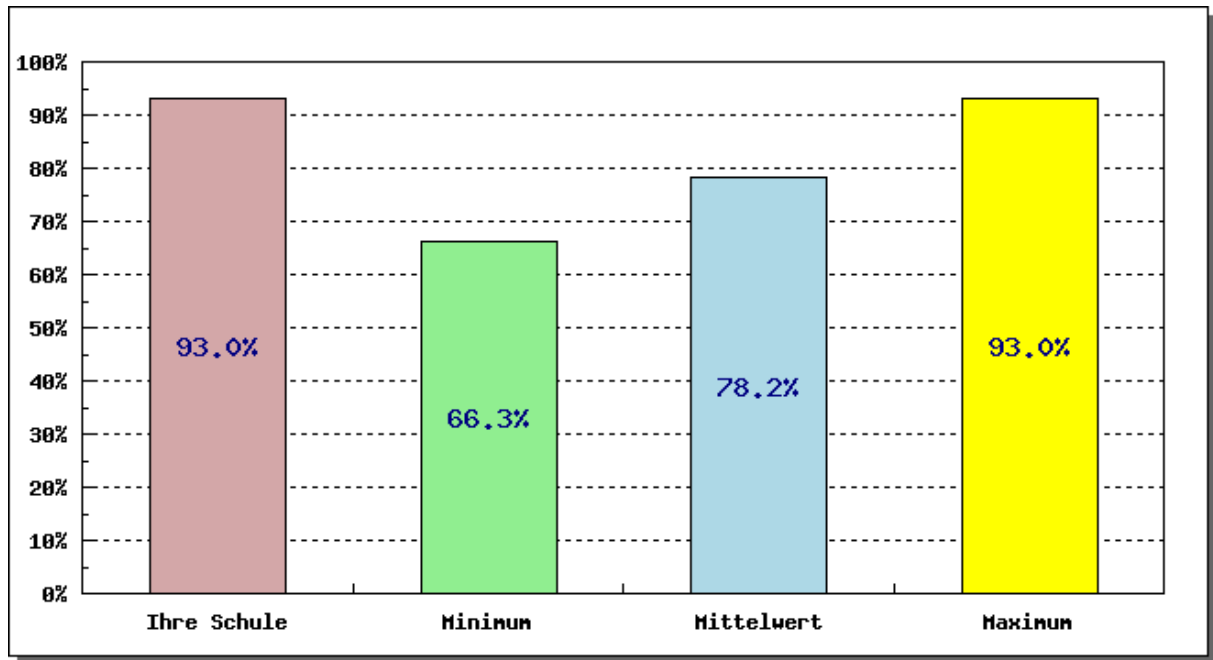


Abbildung 6: Vergleich der Punktwerte im Bereich Gesundheitsmanagement als Führungsaufgabe